

DuoControl CS

SV Monteringsanvisning

Sida 02

Innehållsförteckning

| | |
|----------------------------|---|
| Symboler som används | 2 |
|----------------------------|---|

Monteringsanvisning

| | |
|--|---|
| Leveransomfattning | 3 |
| Säkerhetsanvisningar | 3 |
| Skydd mot nedsmutsning / kontaminering med olja | 3 |
| Monteringsmått | 4 |
| Montering och anslutning av DuoControl CS | 4 |
| Dekal | 6 |
| Tekniska data | 6 |

Symboler som används



Montering och reparation får endast utföras av fackman.



Symbolen pekar på möjliga risker.



Anvisning med information och tips.

Monteringsanvisning



Endast sakkunnig och utbildad personal (fackpersonal) får montera, reparera och göra en funktionskontroll av Truma-produkten under iakttagande av monterings- och bruksanvisningen och aktuella, godkända tekniska regler. Fackpersonal är personer som tack vare sin yrkesutbildning och vidareutbildning, sina kunskaper och erfarenheter med produkter från Truma och de tillämpliga standarderna, kan genomföra nödvändiga arbeten korrekt och känna igen möjliga risker.

Läs igenom monteringsanvisningen noga innan du påbörjar monteringen och följ den under arbetets gång!



Underlåtenhet att följa monteringsanvisningarna eller felaktig montering kan leda till person- och sakskador.

Leveransomfattning

- DuoControl CS
- Skruvverktyg SW 23 / KF
- Rak reducerförskruvning RST 10 x RVS 8 (endast i styckförpackning)
- Bruks- och monteringsanvisning

Kontrollera direkt efter upppackningen att komponenterna inte uppvisar några synliga skador.

Säkerhetsanvisningar



Gasrester: Rökning förbjuden! Ingen öppen eld!

- Om gastrycksregulatorn DuoControl CS i flödesriktning lagras efter någon annan tryckregleringsutrustning, måste försörjningstrycket motsvara det reglerade tryckområdet för den förlagrade tryckregleringsutrustningen, varvid det måste tas hänsyn till tryckförlusten i gasröret mellan dessa båda utrustningar.
- I husvagnar och husbilar med 30 mbar förbrukningsställen, får den maximala tryckförlusten ΔP för installationen fram till förbrukningsstället inte överskrida 5 mbar (ΔP_5).
- För att säkerställa en korrekt drift måste gastrycksregulatorn monteras vertikalt på en stadig vägg / i ett stadigt tak i flaskskåpet och skruvas fast med minst 2 diagonalt anordnade skruvar. Utgångsanslutningen måste alltid peka nedåt (bild 1). Iaktta monteringsriktningen.

Skydd mot nedsmutsning / kontaminering med olja

För ett tillförlitligt skydd mot nedsmutsning / kontaminering med olja, måste ett gasfilter installeras framför ingången till gastrycksregulatorn. Till gasfiltret bifogas en bruks- och monteringsanvisning.

Monteringsmått

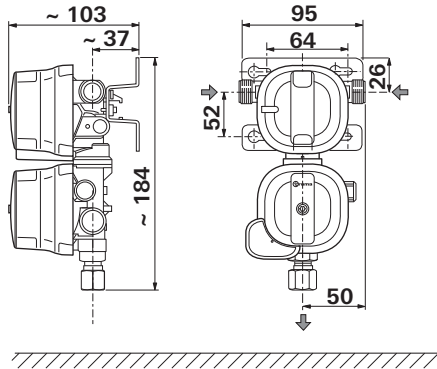


Bild 1a: DuoControl CS vertikal

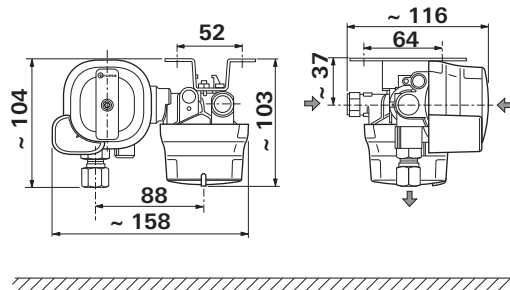


Bild 1b: DuoControl CS horisontell Mått i mm.
Framställs inte skalenligt. Gasflöde i pilens riktning.

Montering och anslutning av DuoControl CS

DuoControl CS måste monteras så, att anslutningarna på högtrycksslangarna befinner sig i högsta möjliga läge, åtminstone över flaskventilens nivå (streckad linje).

Högtrycksslangarna måste ha kontinuerligt fall till flaskventilen.

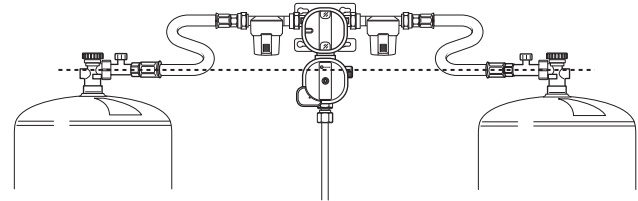


Bild 2

i Montering ovanför flaskventilerna försvårar för gas i flytande fas att tränga in i gastrycksregulatorn, framför allt under färd.

DuoControl CS ansluts på ingångssidan till högtrycksslangen via en yttergångad anslutning M20 x 1,5 (G.13), och på utgångssidan till gasröret via en skärringskoppling 8 mm eller 10 mm (H.9).

DuoControl CS är avsedd att byggas in i husvagnens eller husbilens flaskskåp.

! Vid användning utomhus måste DuoControl CS skyddas mot väderlekspåverkan resp. droppande vatten med en skyddshuv (ingår inte i leveransen).

Välj lämplig plats för DuoControl CS, beakta särskilt följande:

- typskylten läsbar,
- återställningsknappen synlig och lätt åtkomlig,
- undvik skador vid flaskbyte,
- försvåra inträngande av gas i flytande fas,
- dra högtrycksslangarna utan att spännas.
- Fäst med minst 2 diagonalt anordnade skruvar på en stadig vägg / i ett stadigt tak.



Förvissa dig om att DuoControl CS är ordentligt fastskruvad.

- Anslut gasröret med en diameter på 8 mm resp. 10 mm till regulatorutgången enligt gällande installationsföreskrifter för skäringskopplingar (t.ex. EN ISO 8434-1). Använd vid åtdragningen ytterligare en nyckel för att hålla emot på de därför avsedda nyckelgreppen (yta (1)). Kontrollera skäringsens och tätningskonans oklanderliga tillstånd.

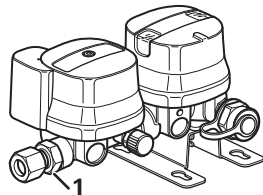


Bild 3

- Skruva fast gasfiltrets utgång på regulatorns ingång, skruva därefter fast högtrycksslangen (med SBS) på gasfiltrets ingång. Kontrollera tätningarnas och gängornas oklanderliga tillstånd.

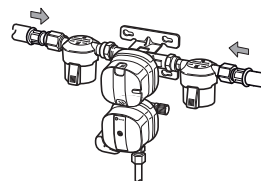


Bild 4a

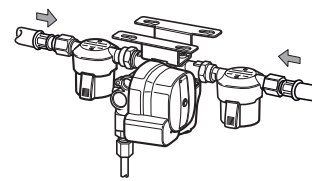


Bild 4b

Om avståndet mellan gasolflaskornas ventiler är mer än en meter, kan kompletteringssatsen (art.nr 50020-61100) användas.

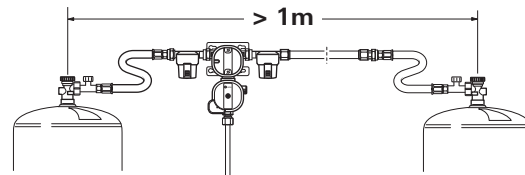


Bild 5

- Kontrollera att slanganslutningen på ingången till gasfiltret / DuoControl CS är tät (t.ex. med läckspray enligt EN 14291).
- Låt en fackman genomföra en täthetsprovning på hela gasolanläggningen efter monteringen och kontrollera att den är korrekt monterad.
- Finns ett testcertifikat måste det kompletteras eller ändras.



Denna provning ersätter inte den regelbundna gaskontrollen!

- Därefter måste alla funktioner kontrolleras enligt bruksanvisningen.
- Bruksanvisningen skall överlämnas till användaren.

Dekal

Den bifogade dekalen måste fästas i flaskskåpet.

Tekniska data

(fastställda enligt EN 16129:2013 resp. Trumas provningsvillkor)

Gastyp

Gasol (propan / butan)

Ingångstryck

0,7 – 16 bar

Utgångstryck

30 mbar

Regulatoreffekt

1,5 kg/h

Regulatoringång

Yttergånga M20 x 1,5 (G.13)

Regulatorutgång

Skärringskoppling 8 mm eller 10 mm (H.9)

Rekommenderat åtdragningsmoment

3 – 5 Nm för huvmutter M20 x 1,5 (G.13);

14 – 19 Nm för skärringskoppling 8 mm;

16 – 21 Nm för skärringskoppling 10 mm

Utlösningsvärde horisontellt

4,0 g ± 1,0 g

Drifttemperatur

-20 °C till +50 °C

Produkt-ID-nummer: CE-0085CT0438



Tekniska ändringar förbehålles!

SV Vid fel kontakta Truma servicecenter eller någon av våra auktoriserade servicepartner (se www.truma.com). För snabb handläggning bör du ha aggregatets typ och serienummer (se typskylten) till hands.

Truma Gerätetechnik GmbH & Co. KG
Wernher-von-Braun-Straße 12
85640 Putzbrunn
Deutschland

Service

Telefon +49 (0)89 4617-2020
Telefax +49 (0)89 4617-2159

service@truma.com
www.truma.com